

LAUFEN

bathrooms



Laufen pro

ELEGANT, FUNKTIONAL UND PREISWERT

Das Badezimmerprogramm Laufen pro beweist, dass gutes Design nicht teuer sein muss. Denn zeitgemäßes Industriedesign kann, wenn es intelligent produziert wird, sowohl für das Auge als auch für das Budget attraktiv sein. Eine einfache geometrische Form bildet die Basis für die optimale Funktionalität und die klare Ästhetik von Laufen pro.



ELÉGANCE, FONCTIONNALITÉ ET PRIX AVANTAGEUX

Le programme de lavabos Laufen pro prouve, si besoin était, que le design ne doit pas forcément être cher. Intelligemment conçu, le design industriel moderne peut en effet être aussi attrayant pour l'œil que pour le budget. Une forme géométrique simple est à la base de la fonctionnalité optimale et de l'esthétique claire de Laufen pro.



Design zum Anfassen. Design zum Entspannen. Design, das zu jeder Wohnsituation passt. Die Badewannen aus der Serie Laufen pro gibt es in mehreren Grössen und Ausstattungen.



Un design à palper. Un design pour se détendre. Un design qui convient à toutes les situations. Les baignoires de la série Laufen pro existent en plusieurs dimensions et équipements.



Rechter Winkel und gute Ideen. Mehr braucht nicht, um einen gut aussehenden und gut funktionierenden Waschtisch zu gestalten. Auffallend ist die elegante Form und der durchgehende Überlaufband. So sieht ein Waschtisch aus, der überall eine gute Figur macht. Und deshalb gibt es ihn in vielen Grössen und Ausladungen.



Des angles droits et de bonnes idées. Pas besoin de chercher midi à quatorze heures pour créer un lavabo superbe et fonctionnel. Sa grande particularité: sa forme élégante et son rebord anti-débordement. Un tel lavabo fait partout bonne figure. Et c'est pourquoi il existe en plusieurs dimensions et profondeurs.







EINFACH GUT IN FORM

Industriedesign, das bis zur Montage klar durchdacht ist: Die WCs und Bidets von Laufen pro sind funktionale Designstücke, welche die Waschtische der Serie formrichtig ergänzen. Es gibt sie als Stand- oder Wandmodelle.

Man nehme einen robusten Korpus, in Aluminium gefasste Sicherheitsglas-Türen, verchromte Metallgriffe und gute Scharniere. Mehr braucht's nicht für funktionale Badezimmermöbel. Vom Hochschrank bis zum einfachen Badezimmerspiegel gilt bei den Laufen pro Möbeln: klares Design, moderne Optik, nichts Überflüssiges. Die Korpusse gibts entweder melaminbeschichtet Weiss oder mit Echtholz furnier Eiche hell.



LA GRANDE FORME, TOUT SIMPLEMENT

Un design industriel pensé avec clarté jusqu'au montage: les WC et bidets de Laufen pro sont des éléments de design qui complètent de manière formelle les lavabos de la série. Ils existent en modèle au sol et suspendu.

Prenez un caisson robuste, des portes en verre de sécurité serties d'aluminium, des poignées en métal chromé et des charnières de qualité. Il n'en faut pas plus pour créer des meubles de salle de bains fonctionnels.

De l'armoire haute au simple miroir, chez Laufen pro, les critères ne varient jamais: design clair, look moderne, rien de superflu. Les caissons sont soit en mélaminé blanc, soit en plaqué chêne clair.



LAUFEN PRO

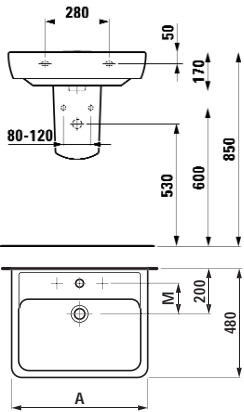


Waschtisch
Lavabo



	A	M
81895.1	550	135
81895.2	600	135
81895.3	650	130

81995.1
Siphonverkleidung, Keramik
Cache-siphon, céramique

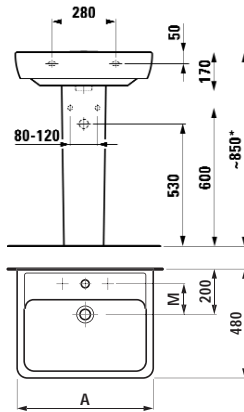


Waschtisch
Lavabo



	A	M
81895.1	550	135
81895.2	600	135
81895.3	650	130

81995.0
Säule
Colonne



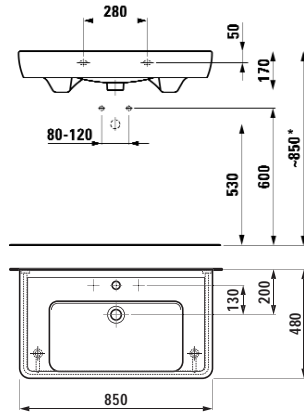
81395.6

Waschtisch unterbaufähig
Lavabo à poser sur meuble



81995.1
Siphonverkleidung, Keramik
Cache-siphon, céramique

81995.0
Säule
Colonne



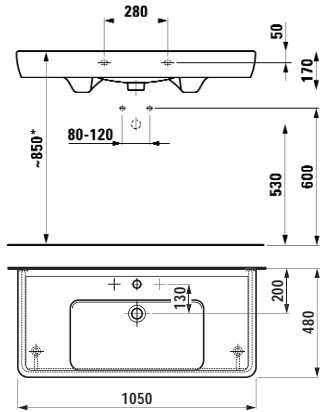
81395.8

Waschtisch unterbaufähig
Lavabo à poser sur meuble



81995.1
Siphonverkleidung, Keramik
Cache-siphon, céramique

81995.0
Säule
Colonne



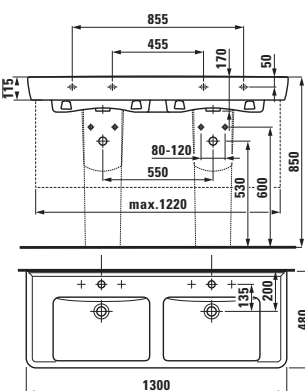
81496.7

Doppelwaschtisch unterbaufähig
Lavabo double à poser sur meuble



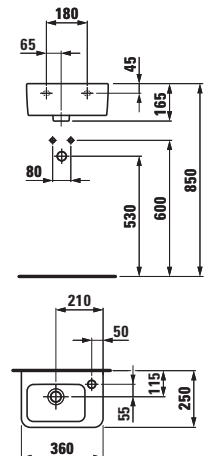
81995.1
Siphonverkleidung, Keramik
Cache-siphon, céramique

81995.0
Säule
Colonne



81695.5

Handwaschbecken
Lave-mains

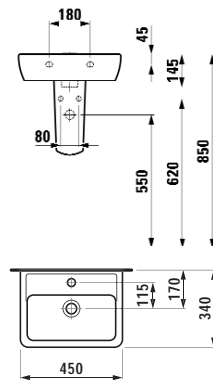


81195.1

Handwaschbecken
Lave-mains



81995.2
Siphonverkleidung, Keramik
Cache-siphon, céramique



81695.7.105

Handwaschbecken, Hahnloch
links



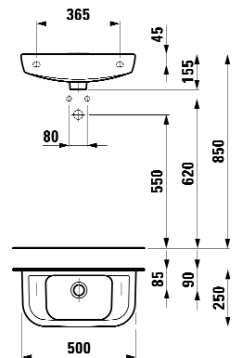
Lave-mains, trou pour la robinetterie
à gauche

81695.7.106

Handwaschbecken, Hahnloch
rechts



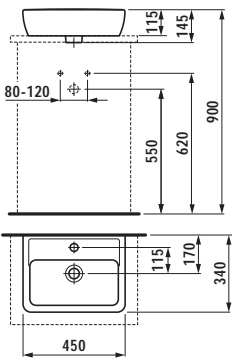
Lave-mains, trou pour la robinetterie
à droite



LAUFEN PRO



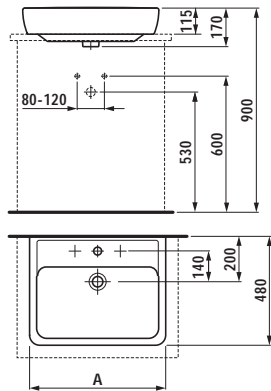
81195.2
Waschtisch-Schale
Lavabo à poser



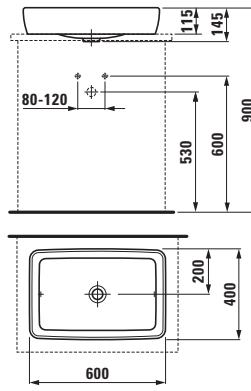
Waschtisch-Schale
Lavabo à poser



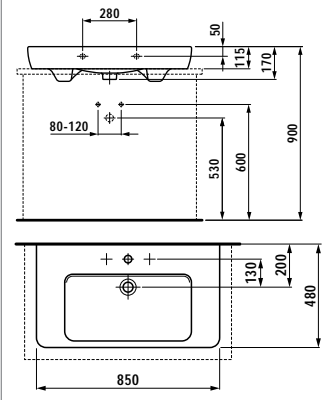
	A	M
81795.1	550	135
81795.2	600	135
81795.3	650	130



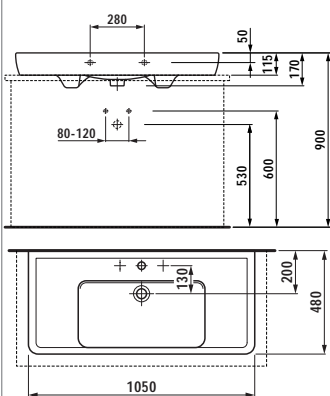
81695.2
Waschtisch-Schale
Lavabo à poser



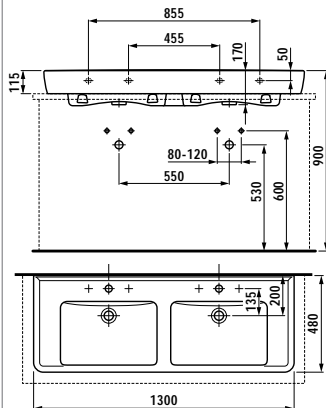
81295.6
Waschtisch-Schale
Lavabo à poser



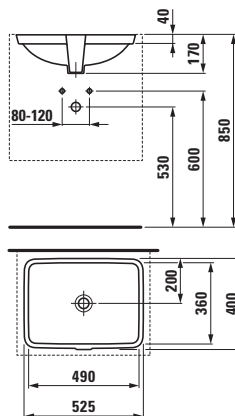
81295.8
Waschtisch-Schale
Lavabo à poser



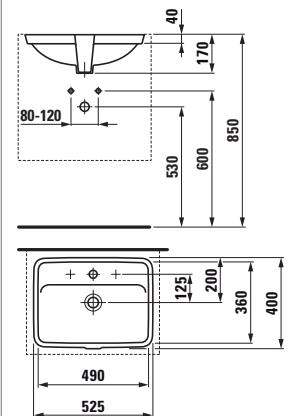
81396.7
Waschtisch-Schale
Lavabo à poser



81196.1
Einbauwaschtisch von unten
Lavabo à encastrier par dessous



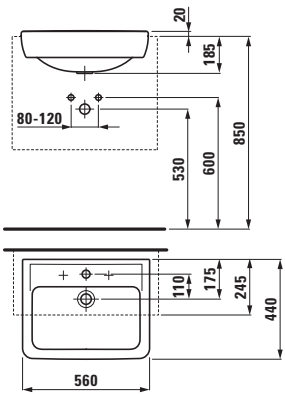
81196.6
Einbauwaschtisch von unten
Lavabo à encastrier par dessous



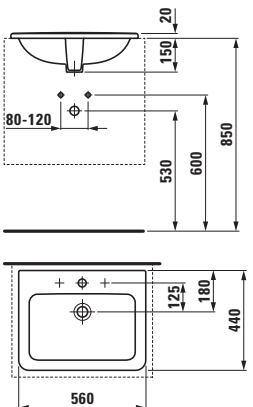
LAUFEN PRO



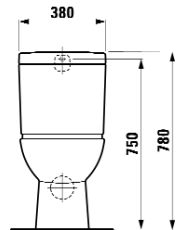
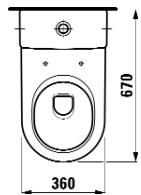
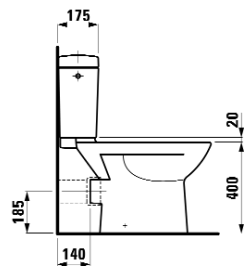
81296.1 ○/●/●●
Halbeinbauwaschtisch
Lavabo à semi-encastrer



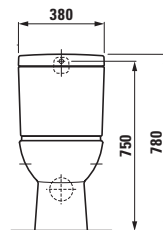
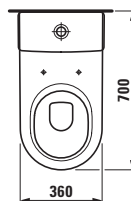
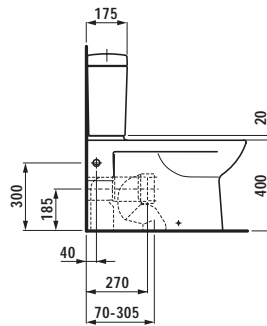
81396.1 ○/●/●●
Einbauwaschtisch von oben
Lavabo à encastrer par-dessus



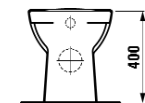
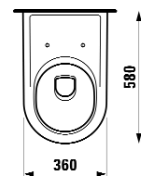
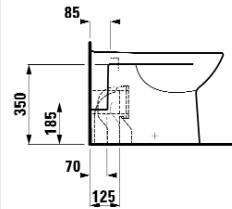
82495.6
Stand-WC Kombination,
Tiefspüler, Abgang waagrecht
Installation de WC au sol,
à chasse directe, sortie horizontale



82495.8
Stand-WC Kombination,
Tiefspüler, Abgang waagrecht/
senkrecht, Vario
Installation de WC au sol,
à chasse directe, sortie horizontale/
verticale, Vario



82295.1
Stand-WC, Tiefspüler,
Abgang waagrecht/senkrecht
WC au sol, à chasse directe,
sortie horizontale/verticale



○ = .109

Ohne Hahnloch

Non percé

● = .104

1 Hahnloch

1 trou pour la robinetterie

●●● = .108

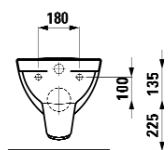
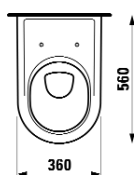
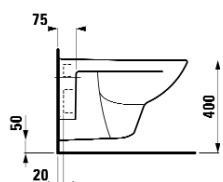
3 Hahnlöcher

3 trous pour la robinetterie

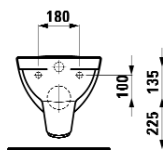
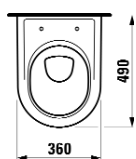
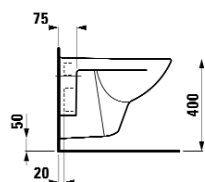
LAUFEN PRO



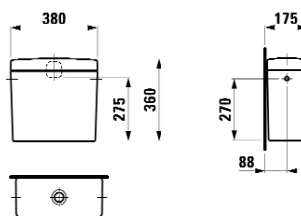
82095.0
Wand-WC, Tiefspüler
WC suspendu, à chasse directe



82095.2
Wand-WC Compact, Tiefspüler
WC suspendu compact, à chasse directe



82695.0
Spülkasten, Wasseranschluss
seitlich und hinten Mitte
*Réservoir, raccord d'eau latéral
et milieu arrière*



89195.0
WC-Sitz mit Deckel, abnehmbar,
mit antibakterieller Beschichtung
*Siège et abattant, amovible, avec
revêtement antibactérien*



89195.1
WC-Sitz mit Deckel, abnehmbar,
mit hydraulischer Absenkautomatik
und antibakterieller Beschichtung
*Siège et abattant, amovible, avec
abaissement hydraulique auto-
matique et revêtement antibactérien*

Keramikfarben

Couleurs céramiques

- 000 Weiss / Blanc
- 400 + LCC (Laufen Clean Coat)

LCC (LAUFEN Clean Coat) ist eine der innovativsten Keramikoberflächen überhaupt – dank «Glaser-in-Glaser» ist sie so gut wie porenfrei.

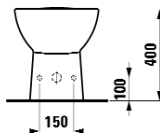
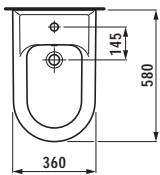
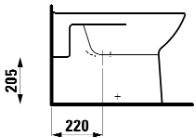
Die glatte Oberfläche bietet kaum noch Halt für Ablagerungen, Schmutzpartikel und Bakterien. LCC eignet sich deshalb ideal für den Einsatz in hochfrequentierten Sanitärräumen.

LCC (LAUFEN Clean Coat) est une surface céramique non poreuse sur laquelle les particules de poussière et les bactéries ne trouvent pratiquement aucune prise. LCC confère à la surface ainsi ennoblée résistance et durabilité, et offre grâce à l'effet «d'émail-dans-l'émail» une hygiène jusque dans les moindres recoins.

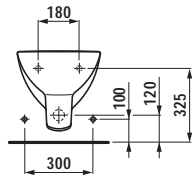
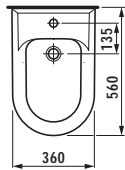
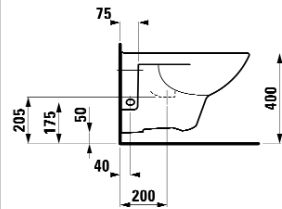
LAUFEN PRO



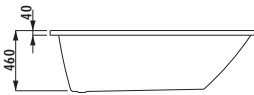
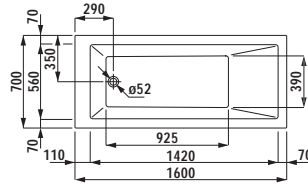
83295.1.304
Standbidet
Bidet au sol



83095.1.304
Wandbidet
Bidet suspendu



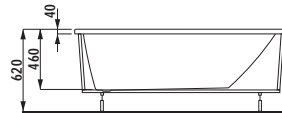
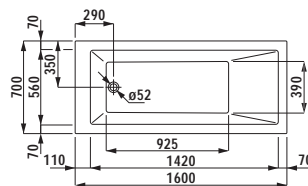
23395.0
Badewanne, 160x70 cm,
Einbauversion
Baignoire, 160x70 cm, version à
encastrer



23395.1
Badewanne, 160x70 cm,
mit Fussgestell, ohne Schürze
Baignoire, 160x70 cm,
avec piétement, sans tablier

23395.5
Badewanne, 160x70 cm, mit
Fussgestell, mit L-Schürze links
Baignoire, 160x70 cm, avec pié-
tement, avec tablier L à gauche

23395.6
Badewanne, 160x70 cm, mit
Fussgestell, mit L-Schürze rechts
Baignoire, 160x70 cm, avec pié-
tement, avec tablier L à droite

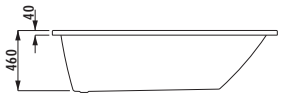
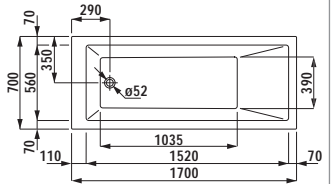


Schürzen Badewannen
Tabliers des baignoires

29613.3
Frontschürze, 160 cm
Tablier frontal, 160 cm



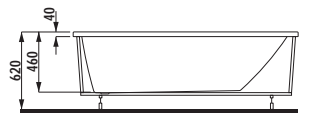
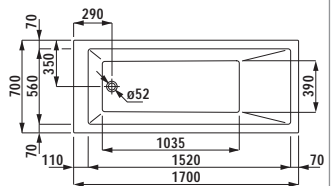
23095.0
Badewanne, 170x70 cm,
Einbauversion
Baignoire, 170x70 cm,
version à encastrer



23095.1
Badewanne, 170x70 cm,
mit Fussgestell, ohne Schürze
Baignoire, 170x70 cm,
avec piétement, sans tablier

23095.5
Badewanne, 170x70 cm, mit
Fussgestell, mit L-Schürze links
Baignoire, 170x70 cm, avec pié-
tement, avec tablier L à gauche

23095.6
Badewanne, 170x70 cm, mit
Fussgestell, mit L-Schürze rechts
Baignoire, 170x70 cm, avec pié-
tement, avec tablier L à droite



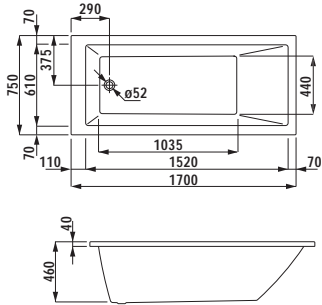
Schürzen Badewannen
Tabliers des baignoires

29613.4
Frontschürze, 170 cm
Tablier frontal, 170 cm

LAUFEN PRO



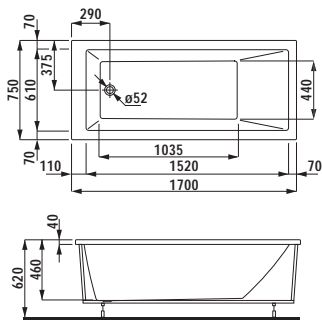
23195.0
Badewanne, 170x75 cm,
Einbauversion
*Baignoire, 170x75 cm,
version à encastrer*



23195.1
Badewanne, 170x75 cm,
mit Fussgestell, ohne Schürze
*Baignoire, 170x75 cm,
avec piétement, sans tablier*

23195.5
Badewanne, 170x75 cm, mit
Fussgestell, mit L-Schürze links
*Baignoire, 170x75 cm, avec piéte-
ment, avec tablier L à gauche*

23195.6
Badewanne, 170x75 cm, mit
Fussgestell, mit L-Schürze rechts
*Baignoire, 170x75 cm, avec piéte-
ment, avec tablier L à droite*

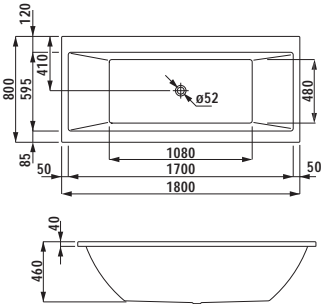


Schürzen Badewannen
Tabliers des baignoires

29613.4
Frontschürze, 170 cm
Tablier frontal, 170 cm



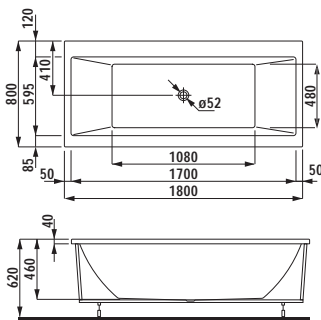
23295.0
Badewanne, 180x80 cm,
Einbauversion
*Baignoire, 180x80 cm,
version à encastrer*



23295.1
Badewanne, 180x80 cm,
mit Fussgestell, ohne Schürze
*Baignoire, 180x80 cm,
avec piétement, sans tablier*

23295.5
Badewanne, 180x80 cm, mit
Fussgestell, mit L-Schürze links
*Baignoire, 180x80 cm, avec piéte-
ment, avec tablier L à gauche*

23295.6
Badewanne, 180x80 cm, mit
Fussgestell, mit L-Schürze rechts
*Baignoire, 180x80 cm, avec piéte-
ment, avec tablier L à droite*



Schürzen Badewannen
Tabliers des baignoires

29613.5
Frontschürze, 180 cm
Tablier frontal, 180 cm

Ausführungen/Exécutions

000
Ohne Whirlsystem
Sans balnéo

620
Whirlsystem mit Luftmassage
Balnéo avec système d'aéromassage

621
Whirlsystem mit Hydromassage
*Balnéo avec système d'hydro-
massage*

005*
Whirlsystem mit Luft- und Hydro-
massage und Desinfektionssystem
*Balnéo avec système d'aéromassage
et d'hydromassage et système de
désinfection*

050*
Whirlsystem mit Luft- und Hydro-
massage, Wasserheizung und
Desinfektionssystem
*Balnéo avec système d'aéromassage
et d'hydromassage, chauffage de
l'eau et système de désinfection*

500*
Whirlsystem mit Luft- und Hydro-
massage, Unterwasserbeleuchtung
und Desinfektionssystem
*Balnéo avec système d'aéromassage
et d'hydromassage, éclairage sub-
aquatique et système de désinfection*

055*
Whirlsystem mit Luft- und Hydro-
massage, Wasserheizung,
Unterwasserbeleuchtung und
Desinfektionssystem
*Balnéo avec système d'aéromassage
et d'hydromassage, chauffage de
l'eau, éclairage subaquatique et
système de désinfection*

* nur für 180x80 cm
seulement pour 180x80 cm

Farben Sanitär-Acryl Badewannen und Schürzen

Couleurs acrylique sanitaire baignoires et tabliers

000 Weiss / Blanc

300 Weiss antibakteriell**/Blanc antibactérien**

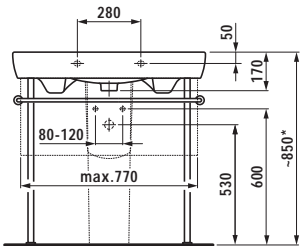
Masstoleranzen, insbesondere bei Kombination Wanne mit Schürze,
bleiben vorbehalten (EN198, +5mm/-10mm).
*Tolérances des mesures sous réserve, en particulier pour la combinaison
baignoire avec tablier (EN198, +5mm/-10mm).*

** nur für Badewannen/seulement pour baignoires

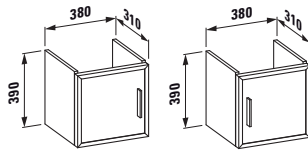
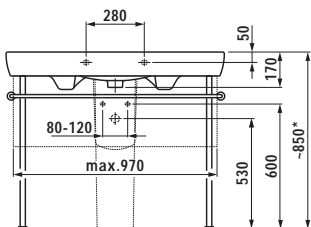
CASE



89095.6
**Chromgestell passend zu
 Waschtisch 850 mm (81395.6)**
*Structure chromée pour lavabo
 850 mm (81395.6)*

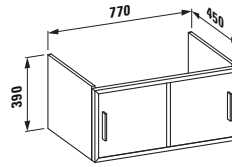


89095.8
**Chromgestell passend zu
 Waschtisch 1050 mm (81395.8)**
*Structure chromée pour lavabo
 1050 mm (81395.8)*

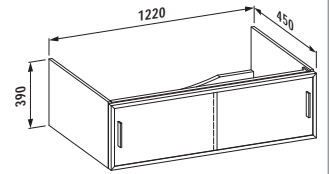


47195.1
**Waschtischunterbau passend zu
 Waschtisch 450 mm (81195.1),
 1 Türe aus Sicherheitsglas, Tür-
 anschlag links, Griff verchromt**
*Meuble sous lavabo adapté au
 lavabo 450 mm (81195.1), 1 porte en
 verre de sécurité, charnière de porte à
 gauche, poignée chromée*

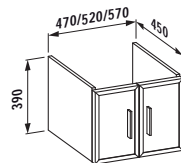
47195.2
**Waschtischunterbau passend zu
 Waschtisch 450 mm (81195.1),
 1 Türe aus Sicherheitsglas, Tür-
 anschlag rechts, Griff verchromt**
*Meuble sous lavabo adapté au
 lavabo 450 mm (81195.1), 1 porte en
 verre de sécurité, charnière de porte à
 droite, poignée chromée*



47695.1
**Waschtischunterbau passend zu
 Waschtisch 850 mm (81395.6),
 2 Schiebetüren aus Sicherheits-
 glas, Griffe verchromt**
*Meuble sous lavabo adapté au
 lavabo 850 mm (81395.6), 2 portes
 coulissantes en verre de sécurité,
 poignées chromées*

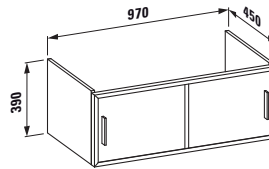


47796.3
**Waschtischunterbau passend zu
 Doppelwaschtisch 1300 mm
 (81496.7), 2 Schiebetüren aus
 Sicherheitsglas, Griffe verchromt**
*Meuble sous lavabo adapté au
 lavabo double 1300 mm (81496.7),
 2 portes coulissantes en verre de
 sécurité, poignées chromées*

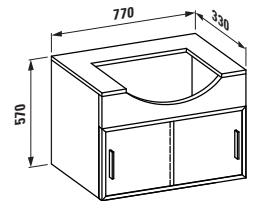


**Waschtischunterbau passend zu
 Waschtischen 550/600/650 mm,
 2 Türen aus Sicherheitglas,
 Griffe verchromt**
*Meuble sous lavabo adapté au
 lavabos 550/600/650 mm, 2 portes
 en verre de sécurité, poignées
 chromées*

47295.1 550 mm (81895.1)
 47395.1 600 mm (81895.2)
 47495.1 650 mm (81895.3)

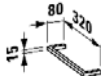


47795.1
**Waschtischunterbau passend zu
 Waschtisch 1050 mm (81395.8),
 2 Schiebetüren aus Sicherheits-
 glas, Griffe verchromt**
*Meuble sous lavabo adapté au
 lavabo 1050 mm (81395.8),
 2 portes coulissantes en verre de
 sécurité, poignées chromées*



47696.2
**Waschtischunterbau passend zu
 Halbeinbauwaschtisch 560 mm
 (81296.1), mit Abdeckplatte,
 2 Türen aus Sicherheitsglas,
 Griffe verchromt**
*Meuble sous lavabo adapté au
 lavabo à semi-encastrer 560 mm
 (81296.1), avec plateau, 2 portes en
 verre de sécurité, poignées chromées*

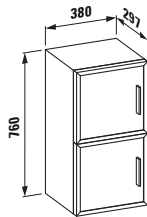
CASE



49095.1
Handtuchhalter seitlich für
Waschtischunterbauten
*Porte-serviettes latéral pour meubles
sous lavabo*

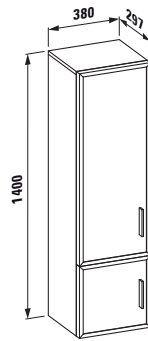
47295.1, 47395.1, 47495.1, 47695.1,
47795.1

Chrom
chromé



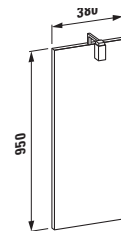
47895.1
Halbhochschrank, 2 Türen aus
Sicherheitsglas, 2 Glasfach-
böden, Türanschlag links, Griffe
verchromt
*Armoire mi-haute, 2 portes en verre
de sécurité, 2 étagères en verre,
charnière de porte à gauche,
poignées chromées*

47895.2
Halbhochschrank, 2 Türen aus
Sicherheitsglas, 2 Glasfach-
böden, Türanschlag rechts,
Griffe verchromt
*Armoire mi-haute, 2 portes en verre
de sécurité, 2 étagères en verre,
charnière de porte à droite,
poignées chromées*



47995.1
Hochschrank, 2 Türen aus
Sicherheitsglas, 4 Glasfach-
böden, Türanschlag links, Griffe
verchromt
*Armoire mi-haute, 2 portes en verre
de sécurité, 4 étagères en verre,
charnière de porte à gauche,
poignées chromées*

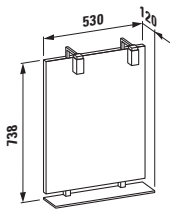
47995.2
Hochschrank, 2 Türen aus
Sicherheitsglas, 4 Glasfach-
böden, Türanschlag rechts,
Griffe verchromt
*Armoire mi-haute, 2 portes en verre
de sécurité, 4 étagères en verre,
charnière de porte à droite,
poignées chromées*



Spiegel, Aluminiumrahmen
Miroir, cadre aluminium

44095.5 ohne Beleuchtung
sans éclairage

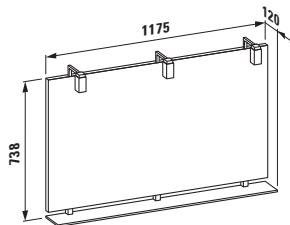
44095.1 mit Beleuchtung,
1x40W, IP 44, 1 Schalter
*avec éclairage, 1x40W,
IP 44, 1 interrupteur*



Spiegel, Aluminiumrahmen,
1 Glasablage
*Miroir, cadre aluminium, 1 étagère en
verre*

44195.5 ohne Beleuchtung
sans éclairage

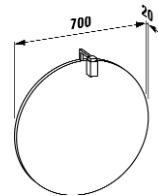
44195.1 mit Beleuchtung,
2x40W, IP 44, 1 Schalter
*avec éclairage, 2x40W,
IP 44, 1 interrupteur*



Spiegel, Aluminiumrahmen,
1 Glasablage
*Miroir, cadre aluminium,
1 étagère en verre*

44295.5 ohne Beleuchtung
sans éclairage

44295.1 mit Beleuchtung,
3x40W, IP 44, 1 Schalter
*avec éclairage, 3x40W,
IP 44, 1 interrupteur*



Spiegel rund, Aluminiumrahmen
Miroir rond, cadre aluminium

44359.5 ohne Beleuchtung
sans éclairage

44395.1 mit Beleuchtung,
1x40W, IP 44, 1 Schalter
*avec éclairage, 1x40W,
IP 44, 1 interrupteur*

Farbkombinationen Korpus/Abdeckplatte für Waschtischunterbau 47696.2
Combinaisons couleur des caissons/plateau de meuble sous lavabo 47696.2

500	Weiss/Blanc	Weiss/Blanc
523	Weiss/Blanc	New Diamante
524	Weiss/Blanc	Gris Antracita
526	Eiche hell/Chêne clair	New Diamante
527	Eiche hell/Chêne clair	Gris Antracita

Farben für alle Möbel ausser Waschtischunterbau 47696.2
Couleurs pour tous les meubles sauf meuble sous lavabo 47696.2

500	Korpus Weiss melaminbeschichtet/Caisson mélaminé blanc
514	Korpus Echtholz furnier Eiche hell/Caisson plaqué chêne clair

Farben Türen
Couleurs portes

Türen Milchglas/Portes en verre opaque
--



Produkte mit dem Q-Plus-Signet entsprechen einerseits der Europanorm und andererseits zusätzlich dem bewährten, höheren Schweizer Standard, welcher durch die suissetec/VSA festgelegt wurde. LAUFEN Produkte entsprechen diesen schweizerischen Qualitätsmassstäben und haben die entsprechende Zulassungsempfehlung.

Les produits avec sigle Q-Plus correspondent à la norme européenne et satisfont en plus aux standards suisses définis par la suissetec/VSA, encore plus élevés et qui ont largement fait leurs preuves. Les produits signés LAUFEN remplissent pleinement ces critères de qualité suisses et bénéficient donc des recommandations d'homologation correspondantes.

Die Farbabbildungen entsprechen nur in etwa den tatsächlichen Farbtönen. Die hier gezeigten Badmilieus sind rein dekorativ und berücksichtigen nicht alle technischen Anforderungen. Unser Angebot beinhaltet nicht die verwendete Dekoration. Technische Änderungen sind vorbehalten. Design geschützt.

Les photos couleur ne correspondent que partiellement aux teintes effectives. Les ambiances reproduites ici sont simplement décoratives, les exigences techniques d'installation n'ont pas toujours été prises en compte. La décoration utilisée ne fait pas partie de notre offre commerciale. Sous réserve de modifications techniques. Modèle déposé.

Laufen pro

Asia:

Roca Asia Ltd.
Room 2303, 23/F
14 Electric Road
North Point, Hong Kong
Tel.: +852 250 624 38
Fax: +852 250 624 92
laufenasia@hongkong.laufen.ch
www.laufen.com/export

Australia, New Zealand and Oceania:

LAUFEN
Office 1302 - Level 13 REGUS
167 Macquarie Street
Sydney NSW 2000
AUSTRALIA
Tel.: +61(0)4 1681 5934
Fax: +61(0)2 8667 3200
josep.royo@roca.net
www.laufen.com

Austria:

LAUFEN Austria AG
Mariazeller Strasse 100
A-3150 Wilhelmsburg
Tel.: +43 2746 6060
Fax: +43 2746 6060 380
office@at.laufen.com
www.laufen.co.at

Benelux:

LAUFEN Benelux B.V.
Postbus 2702
NL-3800 GG Amersfoort
Tel.: +31 (0)33 450 20 90
Fax: +31 (0)33 450 20 91
info@laufen.nl
www.laufen.nl
www.laufen.be

Bulgaria:

Roca Bulgaria
Pirotska Street, 5
1421 Sofia/Bulgaria
Tel.: +359 02 93 05 910
Fax: +359 02 93 05 918
office.sofia@bg.roca.net
www.roca-bulgaria.bg

China:

Roca Sanitary Trading (Shanghai) co. Ltd
Room 503-505, City Gateway
No. 396 North Caoxi Road
Shanghai 200030, China
Tel.: +86 21 3368 8822
Fax: +86 21 3368 8299
enquiries@roca.net.cn
www.roca.cn

Croatia:

LAUFEN CZ s.r.o.
Jagodno 102
10415 Novo Čiče
Hrvatska
Tel./Fax: +385 1 619 56 76
office.zagreb@hr.laufen.com
www.laufen.com/hr

Czech Republic:

LAUFEN CZ s.r.o.
V Tüních 3/1637
120 00 Praha 2
Tel.: +420 296 337 711
Fax: +420 296 337 713
marketing@cz.laufen.com
www.laufen.com/cz

Estonia, Latvia:

LAUFEN CZ s.r.o.
Pae 25-8
Tallinn, 11414
Estonia
Tel./Fax +372 6 215 569
office.tallinn@ee.laufen.com
www.laufen.com

France:

LAUFEN France
19-21, rue de Bretagne
Z.I. des Béthunes
F-95310 St-Ouen-L'Aumône Cedex
Tel.: +33 1 34 40 39 31
Fax: +33 1 30 37 02 65
commercial@laufen-france.com
www.laufen.com/fr

Germany:

LAUFEN GmbH
Feincheswiese 17
D-56424 Staudt
Tel.: +49 2602 9493 33
Fax: +49 2602 9493 355
info.staudt@de.laufen.com
www.laufen.com/de

Hungary:

LAUFEN CZ s.r.o.
Ördögárok u. 121
H-1029 Budapest
Magyarország
Tel.: +36 1 376 96 24
Fax: +36 1 376 96 24
office.budapest@hu.laufen.com
www.laufen.com

Italy:

LAUFEN Italia s.r.l.
Via Leonardo da Vinci, 24
I-20080 Casarile (MI)
Tel.: +39 02 900 25 1
Fax: +39 02 905 21 74
roca_italia@roca-italia.com
www.roca.com

Lithuania:

LAUFEN CZ s.r.o.
Užupio g. 30
Vilnius, 01203
Lietuva
Tel. +370 5 215 30 76
Fax: +370 5 215 30 86
office.vilnius@lt.laufen.com
www.laufen.com/lt

Poland:

Roca Polska Sp. z o.o.
ul. Wyczółkowskiego 20
44-109 Gliwice
Tel.: +48 32 339 41 00
Fax: +48 32 339 41 01
biuro@roca.pl
www.laufen.com

Portugal:

Roca, S.A., Portugal
Apartado 575, Ponte da Madalena
2416-905 - Leiria, Portugal
Tel.: +351 244 720 000
Fax: +351 244 722 373
marketing.le@pt.roca.net
www.laufen.pt

Romania:

LAUFEN CZ s.r.o.
Str. Matei Basarab nr. 82
500008 Brasov
Tel./fax: +40 268 413 609
Mobil: +40 749 075 174
office.bucharest@ro.laufen.com

Russia:

Roca Santekhnika
Promyshlennaya Str. 7, Tosno
Leningrad region, 187000, Russia
Tel.: +7 812 347 94 49
Fax: +7 812 347 94 50
office.moscow@ru.laufen.com
www.laufen.ru

Roca Santekhnika

Altufievskoye shosse, 1/7
Moscow, 127106, Russia
Tel.: +7 (495) 956 33 30
Tel.: +7 (495) 230 65 48
Fax: +7 (495) 234 07 97
office.moscow@ru.laufen.com
www.laufen.ru

Serbia, Montenegro,**Macedonia, Albania, Moldova,
Bosnia and Herzegovina**

LAUFEN CZ s.r.o.
V Tüních 3/1637
120 00 Praha 2
Phone: +420 296 337 724
robert.hruby@cz.laufen.com

Slovakia:

LAUFEN SK s.r.o.
Štefanovičova 12
811 04 Bratislava
Tel.: +421 2 526 210 24
Fax: +421 2 526 210 25
office.bratislava@sk.laufen.com
www.laufen.com/sk

Slovenia:

LAUFEN CZ s.r.o.
Ul. Ivana Regenta 2
SI-6310 IZOLA, Slovenia
Tel.: +386(0)5 640 12 12
Tel.: +386(0)31 342 567
Fax: +386(0)5 640 12 12
office.ljubljana@si.laufen.com

Spain:

LAUFEN
Av Diagonal 513
08029 Barcelona
Tel.: +34 93 366 12 00
Fax: +34 93 430 20 19
infosan@roca.es
www.laufen.es

Switzerland:

Keramik Laufen AG
Wahlenstrasse 46
CH-4242 Laufen
Tel.: +41 61 765 75 75
Fax: +41 61 761 57 11
infocenter@laufen.ch
www.laufen.ch

Ukraine:

LAUFEN CZ s.r.o. Ukraine
19, Ak. Tupoleva str., Room #204
Kiev 04128
Tel./Fax: +380 44 501 0750
office.kiev@ua.laufen.com
www.laufen.com/ua

United Kingdom:

LAUFEN Ltd.
Laufen House
Crab Apple Way
Vale Park, Evesham
Worcestershire, WR11 1GP
Tel.: +44 (0)1386 422 768
Fax: +44 (0)1386 765 502
info@uk.laufen.com
www.laufen.co.uk

Export:

LAUFEN Bathrooms AG
Wahlenstrasse 46
CH-4242 Laufen
Tel.: +41 61 765 76 09
Fax: +41 61 761 10 20
export@laufen.ch
www.laufen.com/export

Headquarters:

LAUFEN Bathrooms AG
Wahlenstrasse 46
CH-4242 Laufen
Tel.: +41 61 765 71 11
Fax: +41 61 761 36 60
feedback@laufen.ch
www.laufen.com

Keramik Laufen AG
Wahlenstrasse 46
CH-4242 Laufen
Tel. 061 765 75 75
Fax 061 761 57 11
infocenter@laufen.ch
www.laufen.ch

LAUFEN